

Computer Applications in Environmental Medicine



Kanchit Malaivongs

National Science and Technology Development Agency

3 December 1999



Contents of the Presentation

■ **Trends in Computer Technology**

■ **The Expanding Internet**

■ **Applications of IT in Environmental Studies**

■ **Applications of IT in Environmental Medicine**

■ **Conclusion**



Traditional Computer Applications

- **Transaction processing - accounting**
- **MIS for helping manage organization**
- **EIS for providing executives with information**
- **Factory automation for cost reduction**
- **Office automation to expedite document work and communications in the office**



Limitation in Traditional Applications

- **Data were only text and numbers**
- **Languages and user interfaces were primitive**
- **Connectivity was very limited**
- **Data communication was staggering**
- **Capacity of storage was inadequate**
- **Processor speed was very slow**



Improvement in Computer Technology

- **Development of PC's, high speed processors, better performance network lead to proliferation of computer applications in all fields and areas**
- **People now have personal access to PC's and network in the office and at home which lead to wide development of computer technology**



Major Advancements

- **Progress in graphics and image processing**
- **Development of large volume hard disk and other data media: CD-Rom, DVD, etc.**
- **Development of efficient DBMS and SW tools**
- **Development of high speed data communication leading to global network**
- **Concepts of Object Orientation**



The Internet

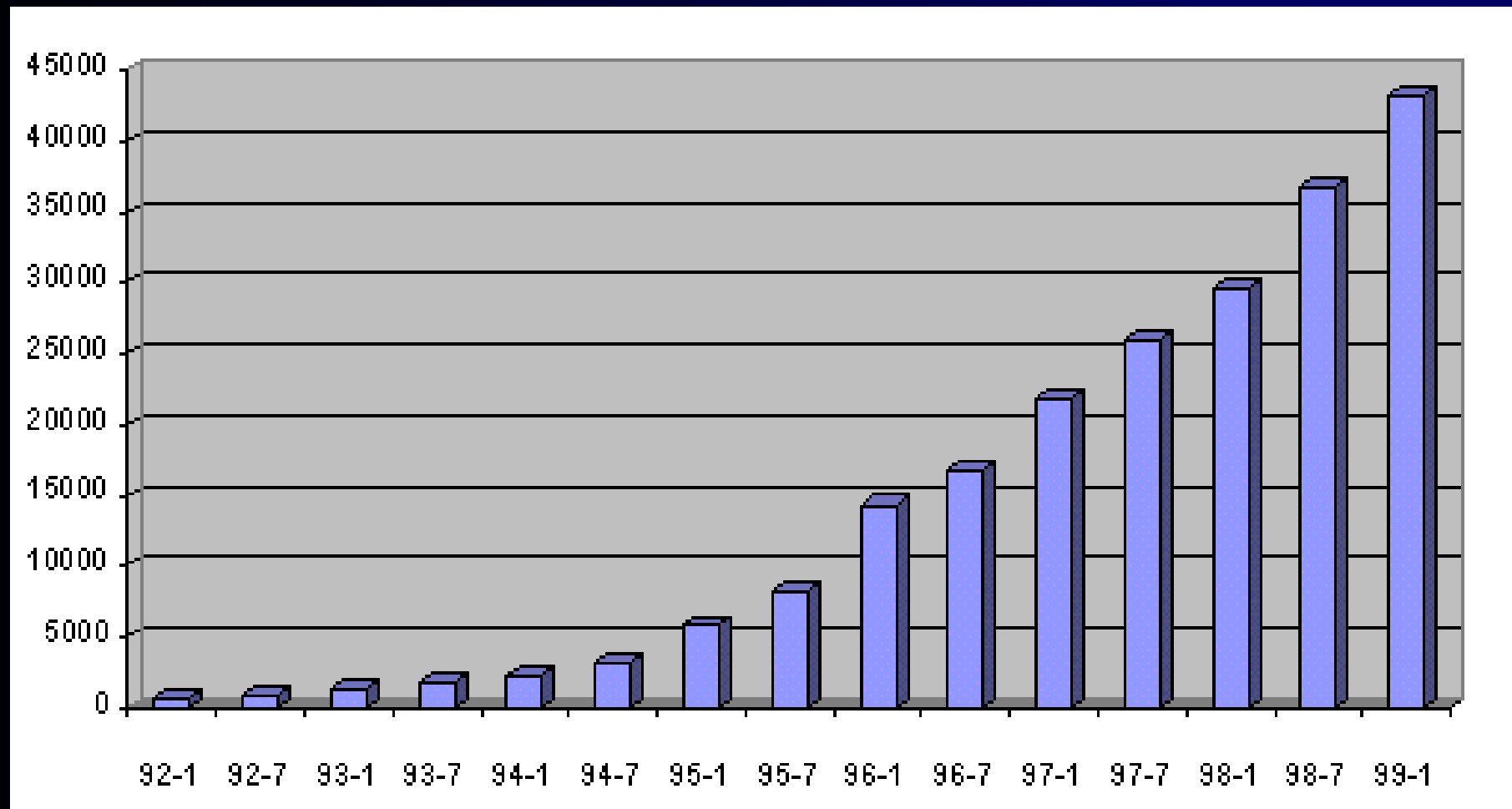
- **Most important development of mankind**
- **Started as a research tool during cold war**
- **Expanded to every corner of the world**
- **Provide information equally to both rich and poor, Developed and Developing countries**
- **Gateway to applications beyond imagination**



Applications in the Internet

- **Electronic Mail**
- **Information Provision thru WWW**
- **Information Search**
- **Public Relations**
- **Distance Education**
- **Using computers at other locations**

The Size of the Net today



Jan - 1992

727,000 hosts

Jan - 1999

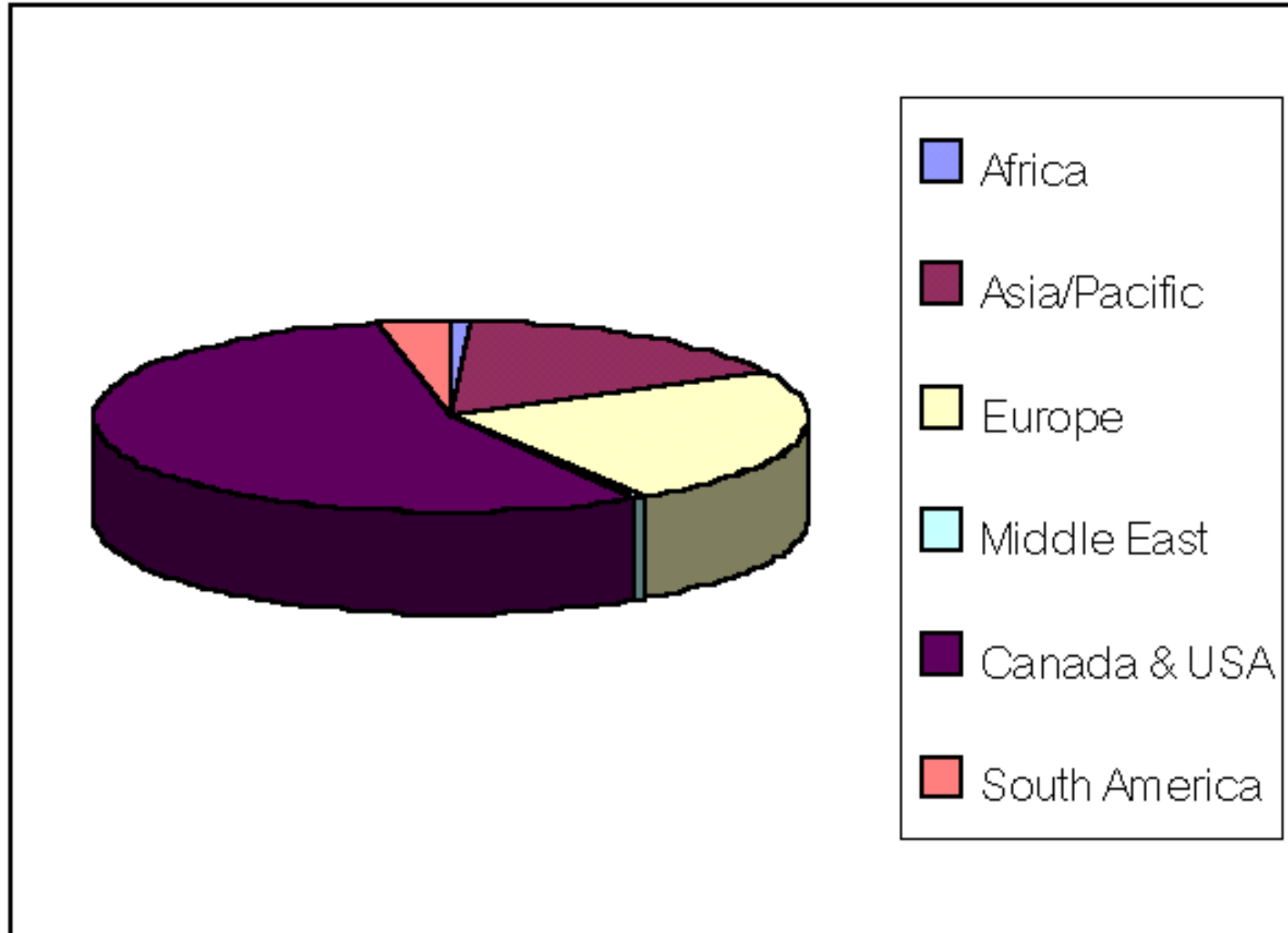
43,230,000 hosts

The Size of the Net today

- 45 million computers can logon
- 240 countries have internet service
- 75 percent of the internet use is for WWW.
- 1.5 million web sites with 350 million pages.

Internet User Population 1999,

(As of April 1999)



World Internet Users Projection

million

300

250

200

150

100

50

0

300

60

4.5

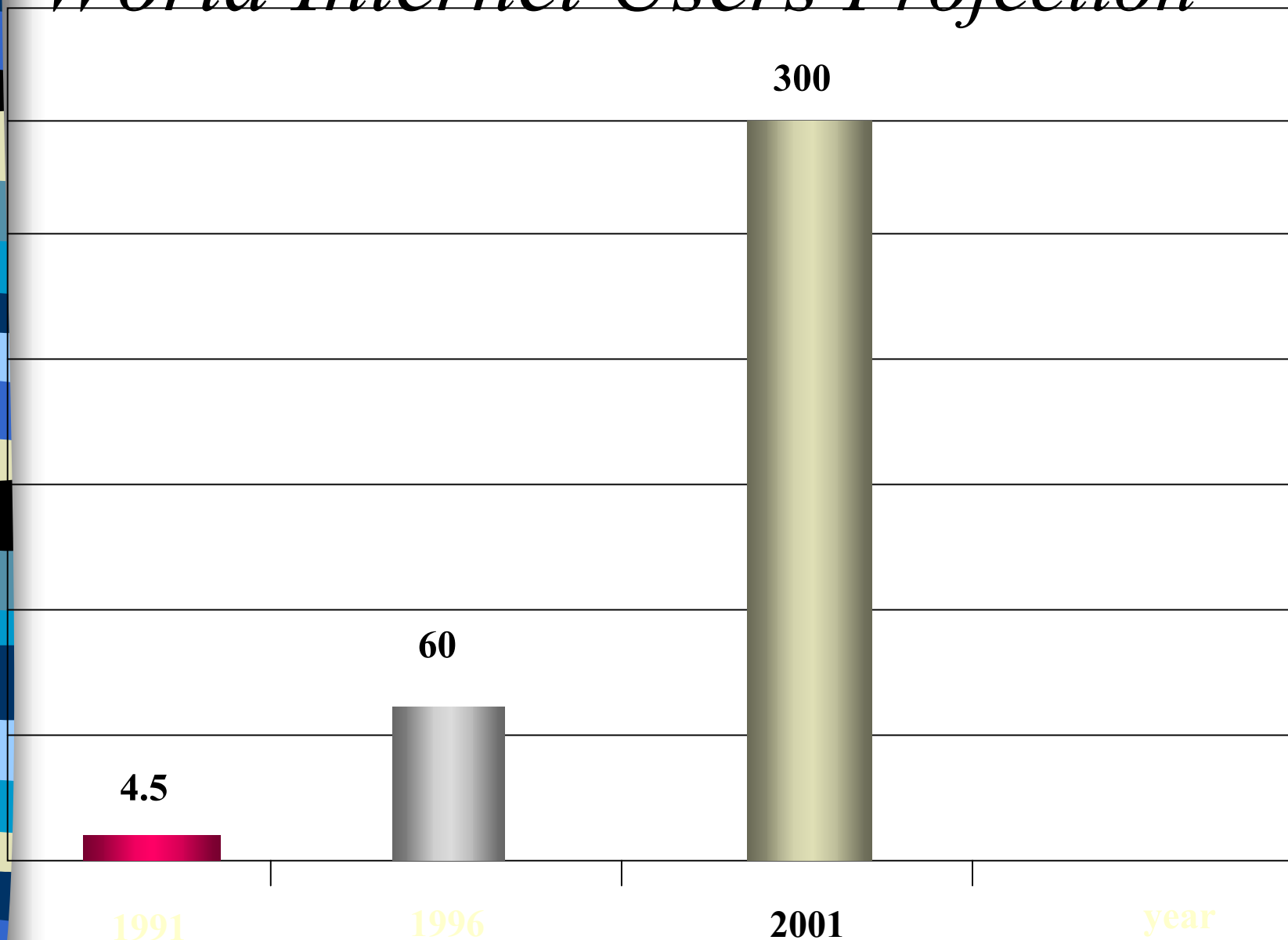
1991

1996

2001

year

Source : WTO, 1997



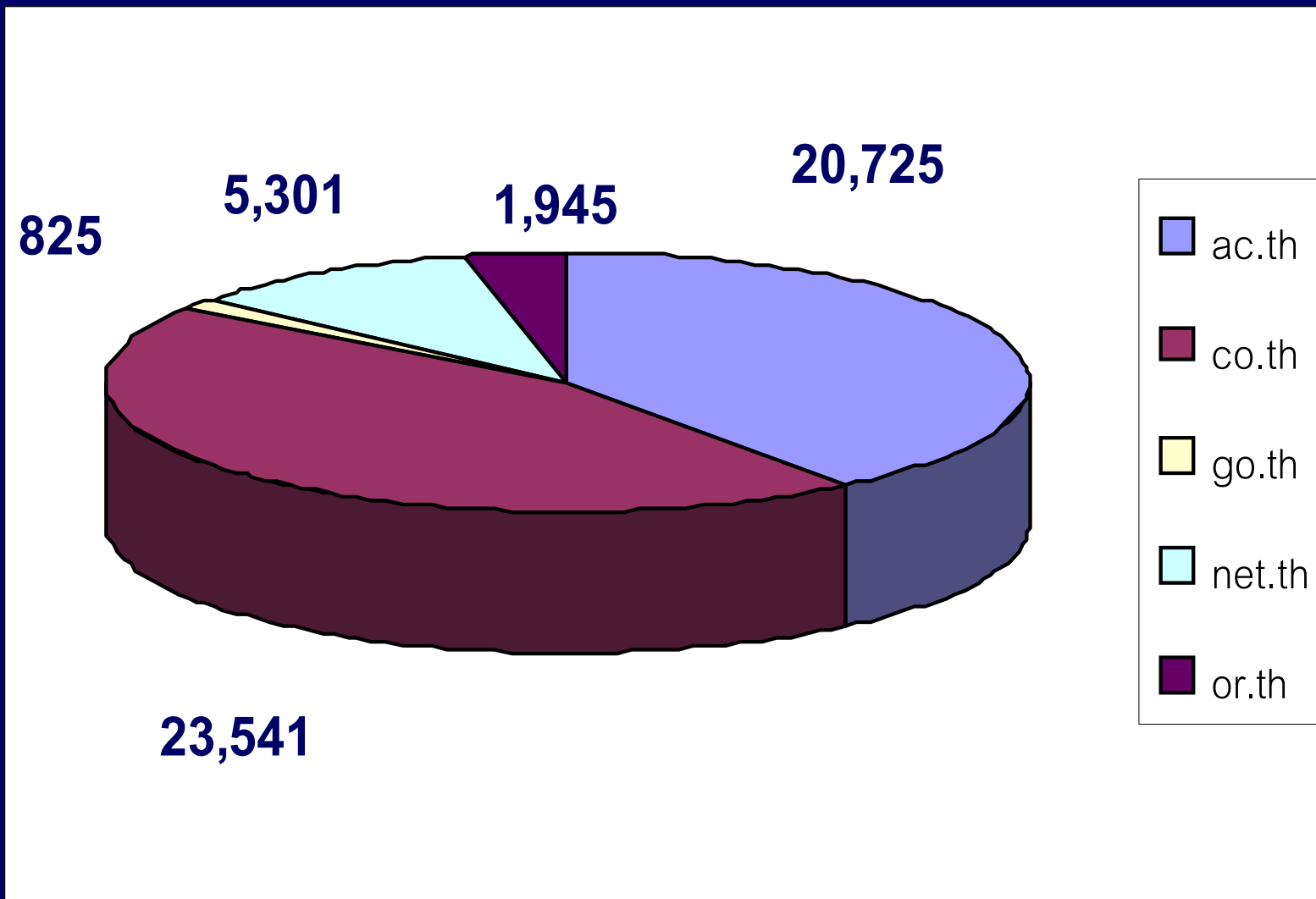


Thailand :

- Approximately 600,000 Internet Users
- 15 ISPs
- Number of hosts 52,393 Hosts
- 62.875 Mbps. of International Bandwidth
- Approximately 1.7 million PCs

As of May 99

Hosts in Thailand



	ac.th	co.th	go.th	net.th	or.th
No. of host	20725	23541	827	5301	1945



Applications in Environmental Medicine

- **Public relations and information provision**
- **Environmental database**
- **Data Analysis**
- **Simulation**
- **Geographic Information System**
- **Automated Systems**
- **Remote Sensing**



Public Relations

- **Mostly done thru the Internet**
- **Cheap-does not require much investment**
- **Does not need high level knowledge of computers**
- **Globally accessible 24 hrs a day, 7 days a week**
- **Easily updated as needed**
- **Can be both in Thai and English**





ตามไทย

About PCD Projects

News

Divisions

Directory

Regulations

Information

Publications

Search

eList

Q&A

Mail

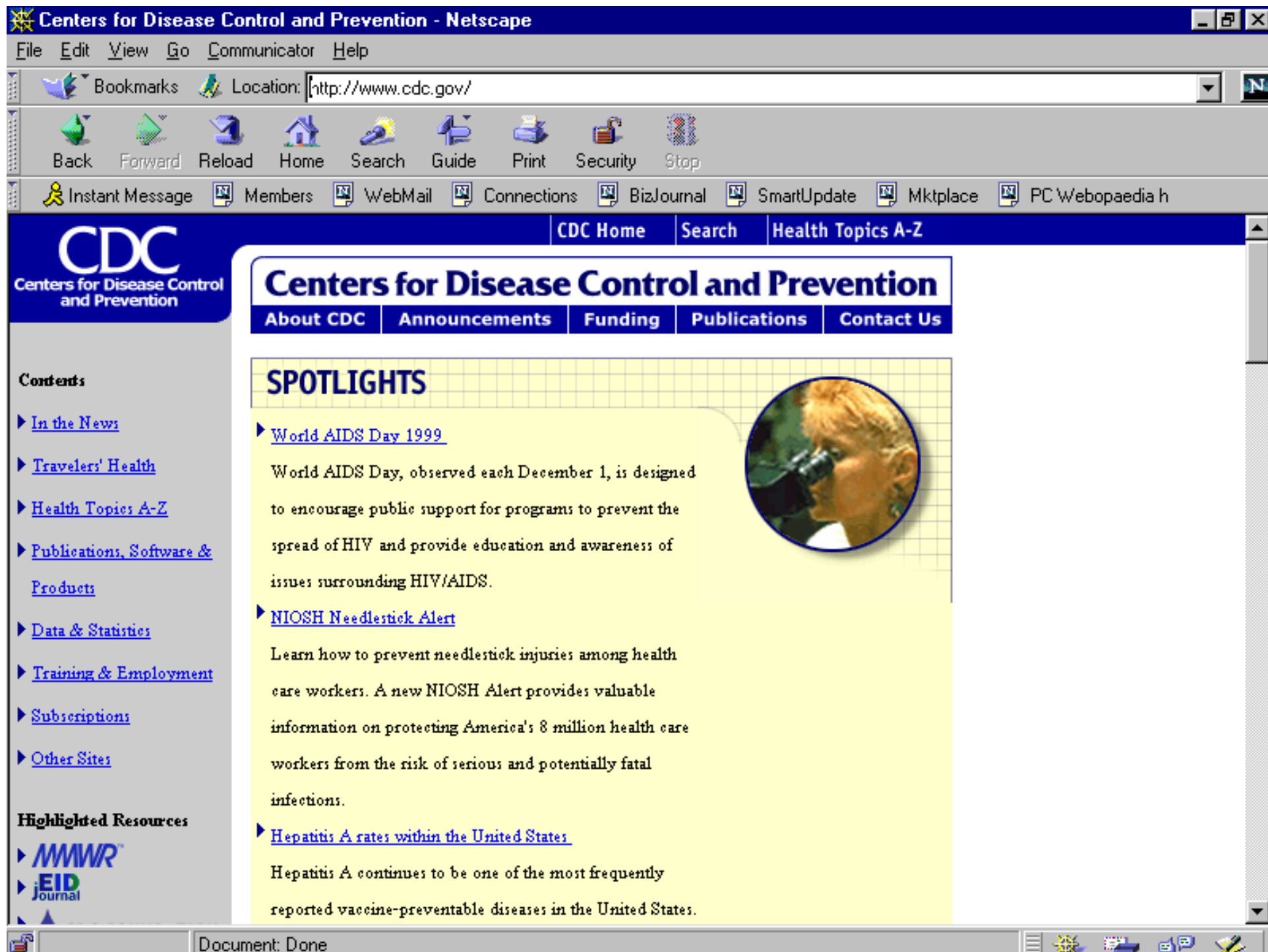
Comments

Pollution Control Department

Welcome

to the Pollution Control Department homepage. The Department was founded in 1992 with the mandate to control all forms of pollution within Thailand. In the years since then the Department has made substantial progress in developing pollution standards and policies for controlling pollution. The recent air quality crisis in SE Asia highlights the importance of controlling pollution as both a national and regional issue as well as indicating how much more we have to accomplish.

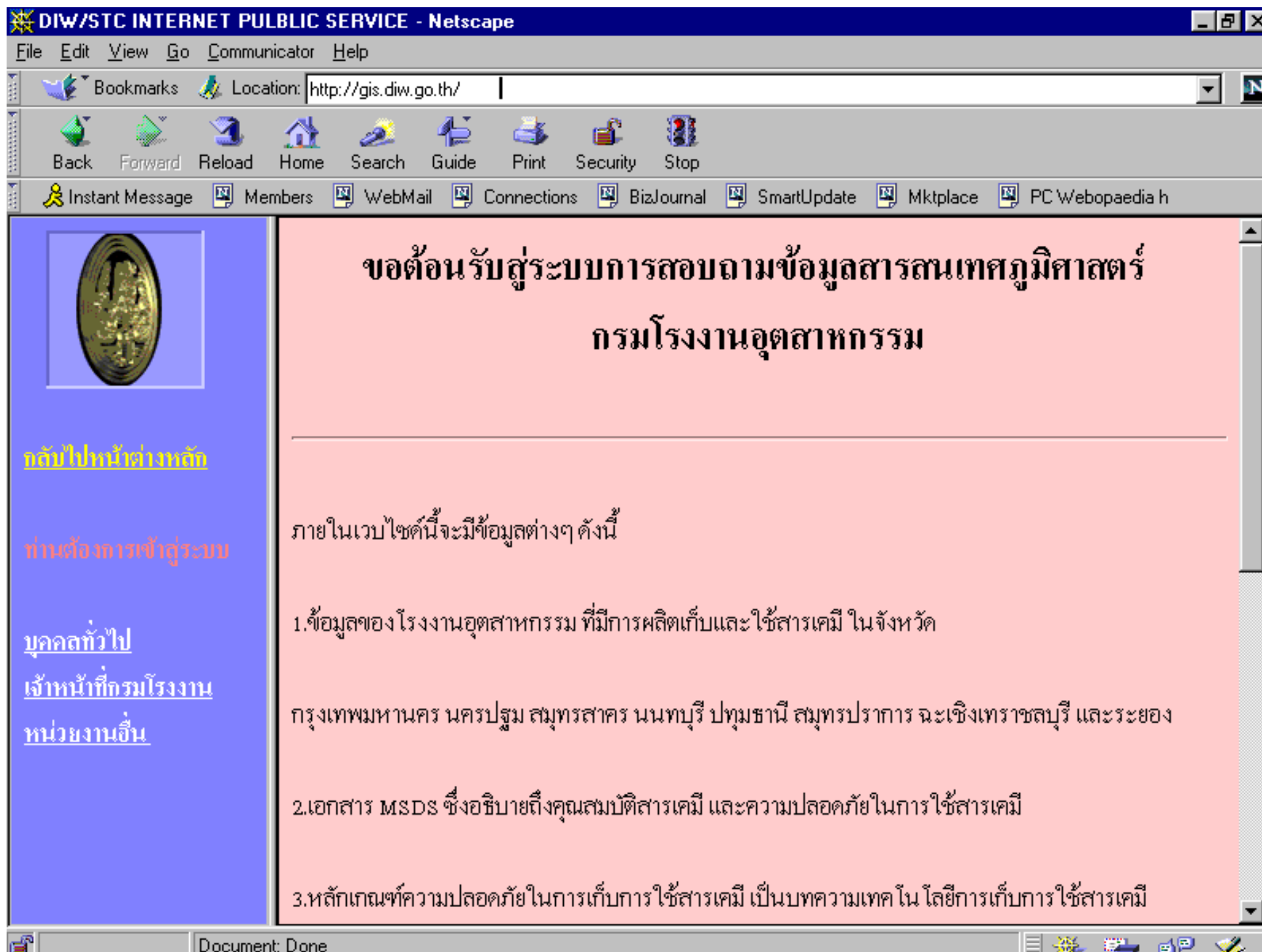
This website, in keeping with the Department's policy of providing environmental information to the public, aims to provide as much up-to-date information as possible. This site is [searchable](#). This website also provides [Bangkok daily air quality information](#) as well as provincial estimates of [industrial pollution](#). You can find information about [the regional air quality in Thailand](#) here. We are pleased to announce the opening of the

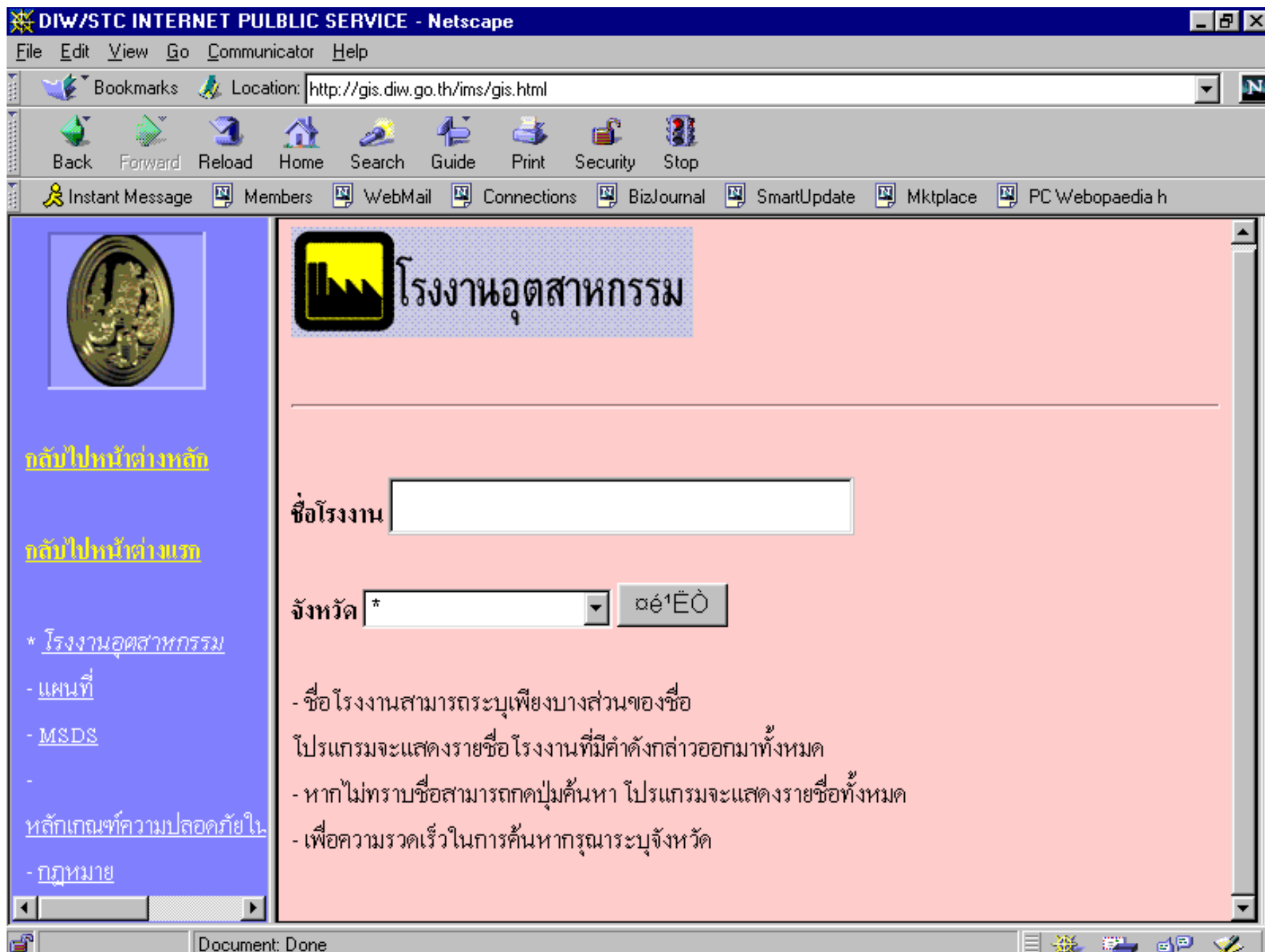




Environmental Databases

- **Database is a collection of organized data in such a way that the required data can be correctly retrieved without loss.**
- **Database is the foundation of all applications**
- **Require a Database Management System**
- **Need timely update to be usable**





DIW/STC INTERNET PULBLC SERVICE - Netscape

File Edit View Go Communicator Help

Bookmarks

Location: http://gis.diw.go.th/ims/gis.html

Back

Forward

Reload

Home

Search

Guide

Print

Security

Stop

Instant Message

Members

WebMail


Connections

BizJournal

SmartUpdate

Mktplace

PC Webopaedia h



กลับไปที่หน้าหลัก

กลับไปที่หน้าเว็บแรก


- โรงงานอุตสาหกรรม

* MSDS

-

หลักเกณฑ์ความปลอดภัยใน

- กฎหมาย



สารเคมี

MSDS DATA

ชื่อทางเคมี:

Sulfuric Acid

UN Number:

1830

NFPA CODE:

Health: อันตรายสูง

Fire: ไม่ติดไฟ

Reaction: ปฏิกิริยาเคมีรุนแรง

Special: ห้ามผสมน้ำ


HAZCHEM CODE:

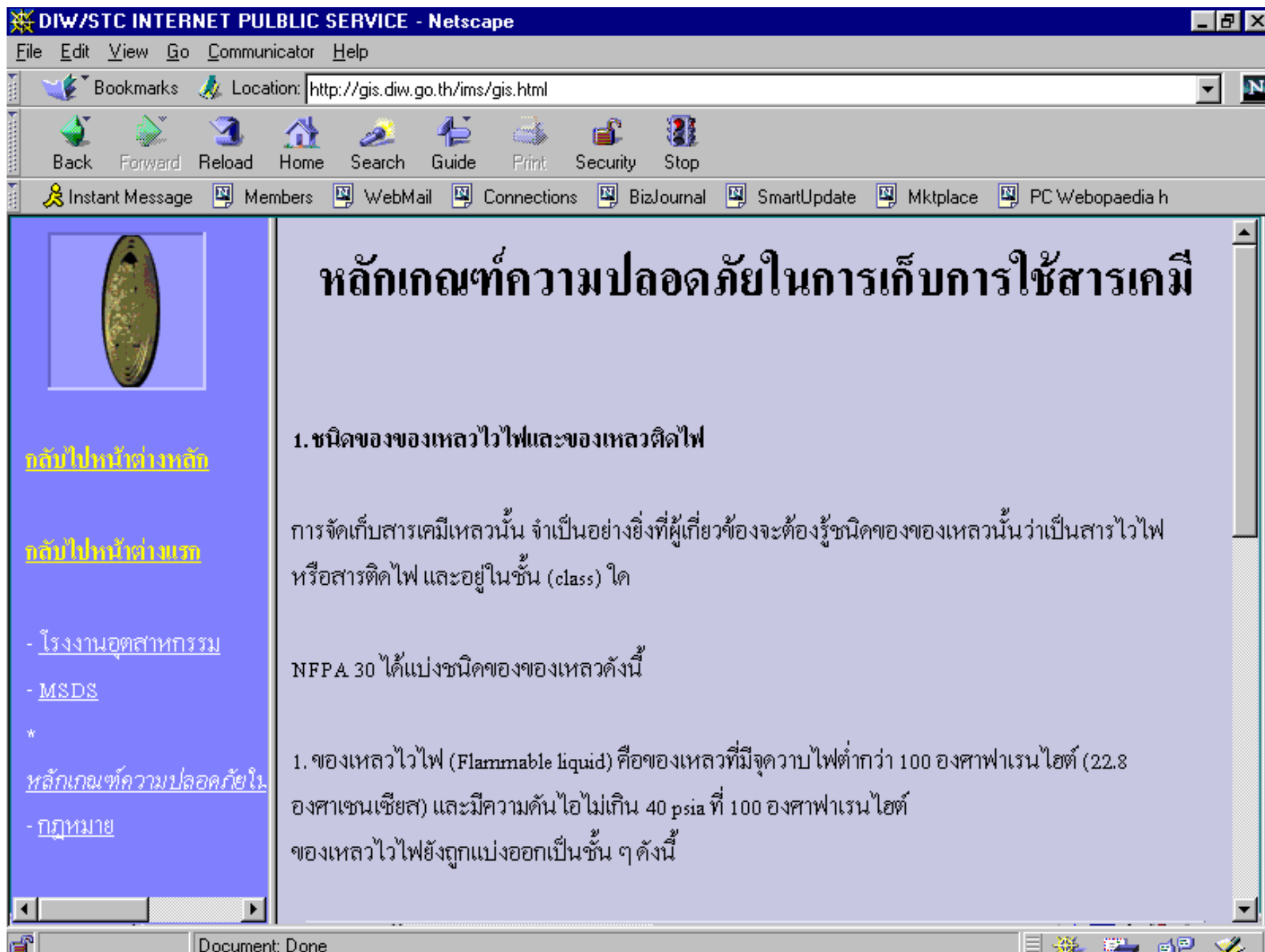
2P

CAS NUMBER:

7664-93-9

Document: Done





หลักเกณฑ์ความปลอดภัยในการเก็บการใช้สารเคมี

1. ชนิดของของเหลวไวไฟและของเหลวติดไฟ

การจัดเก็บสารเคมีเหลวนั้น จำเป็นอย่างยิ่งที่ผู้เกี่ยวข้องจะต้องรู้ชนิดของของเหลวนั้นว่าเป็นสารไวไฟหรือสารติดไฟ และอยู่ในชั้น (class) ไດ

NFPA 30 ได้แบ่งชนิดของของเหลวดังนี้

1. ของเหลวไวไฟ (Flammable liquid) คือของเหลวที่มีจุดวาบไฟต่ำกว่า 100 องศาฟาเรนไฮต์ (22.8 องศาเซนเซียส) และมีความดันไอไม่เกิน 40 psia ที่ 100 องศาฟาเรนไฮต์
ของเหลวไวไฟยังถูกแบ่งออกเป็นชั้น ๆ ดังนี้


Pollution Control Department - Netscape

File Edit View Go Communicator Help

Bookmarks Location: <http://www.pcd.go.th/>

Back Forward Reload Home Search Guide Print Security Stop

Instant Message Members WebMail Connections BizJournal SmartUpdate Mktplace PC Webopaedia h



English

เกี่ยวกับ ดพ.

โครงการฯ

ข่าว

หน่วยงาน

คณะผู้บริหาร

กฎหมาย

ข้อมูลข่าวสาร

ประชาสัมพันธ์

สมาชิกข่าว

ปฐา วิสัชนา

จดหมาย

แนะนำ

ความช่วยเหลือ

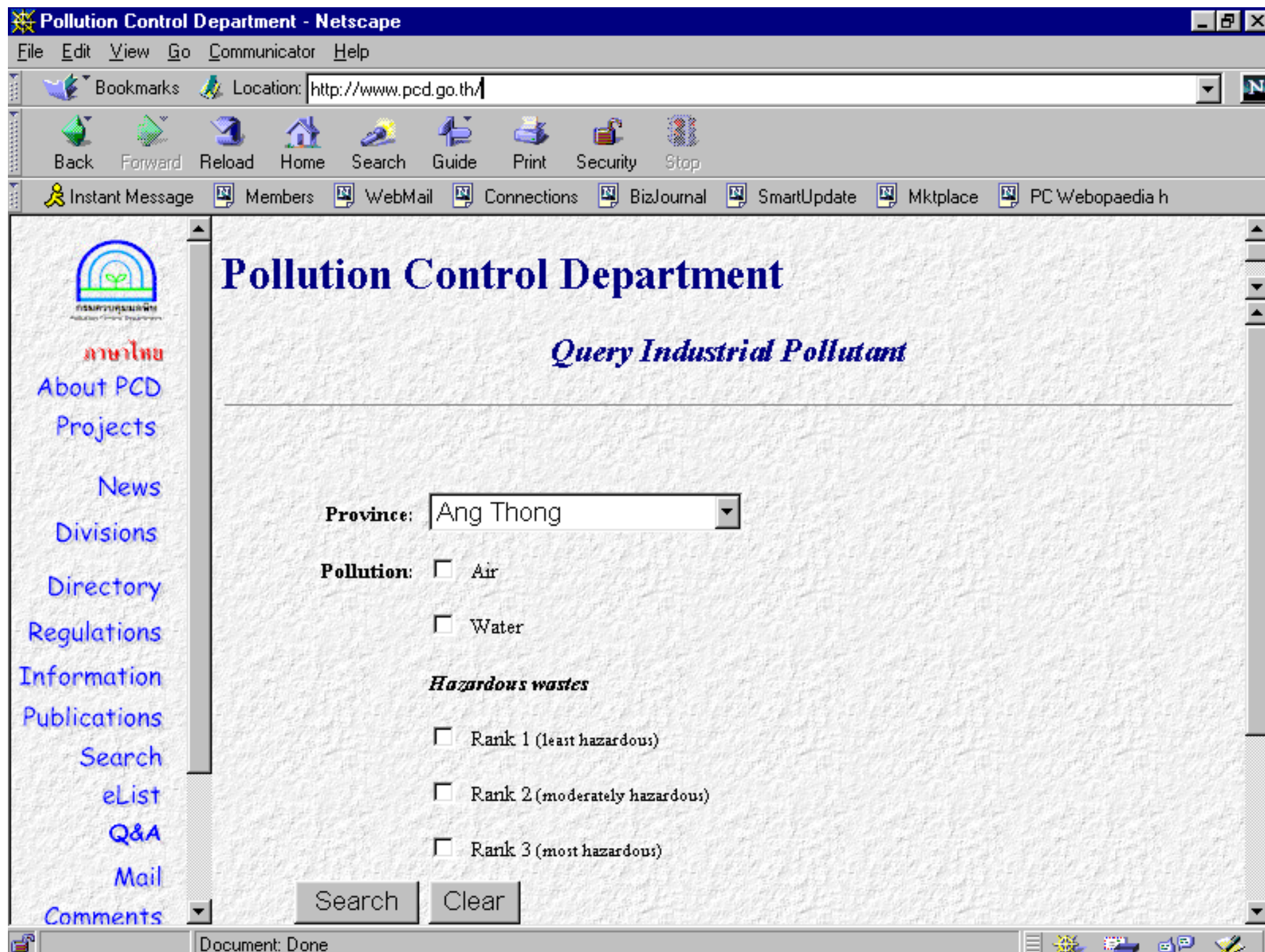
เริ่มใหม่

กรมควบคุมมลพิษ (คพ.)

และกฎหมายที่เกี่ยวข้องกับการควบคุมมลพิษ

- พระราชบัญญัติส่งเสริม และรักษาคุณภาพสิ่งแวดล้อมแห่งชาติ พ.ศ. 2535
- นโยบายป้องกันและขจัดมลพิษ ภายใต้นโยบายและแผนการส่งเสริม และรักษาคุณภาพสิ่งแวดล้อมแห่งชาติ พ.ศ. 2540-2559
- มาตรฐานคุณภาพน้ำประปาไทย
- มาตรฐานคุณภาพอากาศ

<http://www.pcd.go.th/Regulations/tlaw.htm>




Pollution Control Department - Netscape

File Edit View Go Communicator Help

Location: http://www.pcd.go.th/

Back Forward Reload Home Search Guide Print Security Stop

Instant Message Members WebMail Connections BizJournal SmartUpdate Mktplace PC Webopaedia h



กรมควบคุมมลพิษ
Pollution Control Department

เกี่ยวกับ PCD

Projects

News

Divisions

Directory

Regulations

Information

Publications

Search

eList

Q&A

Mail

Comments

Pollution Control Department

Query Results

914 total factories in Ayuthaya.

Pollution	Factories	%
Air	100	10.94
Water	241	26.37
Hazardous wastes		
Rank 3	12	1.31

[New query](#)
[Back to information](#)

Document: Done



[Top 10 downloads](#) | [Micro-data Access](#) | [Tabulated State Data](#)

[Employment](#) | [Search NCHS](#) | [Contact us](#)

Highlights

New report focuses on the health of older Americans
Health, United States, 1999



Latest Progress

Review

Immunizations and Infectious Diseases

- Aging
- Classification of Diseases
- Healthy People

Research and Development



Data Analysis

- **Very important for researchers**
- **A lot of data can be too much overwhelming**
- **Need to analyze statistics and all the trends**
- **Need statistical analysis software such as SPSS to obtain the right information quickly**

SPSS

Data mining makes the difference™

SPSS@work Products Services Support Worldwide Press Invest Store

Quick links:

Select Link

SPSS@work

San Francisco Heart Institute significantly shortened patients' LOS and saved \$500,000 each year in the process. [Find out how.](#)

See how people solve business problems with SPSS products by industry, application or product. Visit [SPSS@work](#).

Mine your customer data

SPSS in CRM

Data mining is the heart of better customer relationship management (CRM). It turns raw data into information you can use to get closer to your customers and maximize profitability. Learn about [SPSS in CRM](#) and see how data mining makes the difference.



news headlines

Chicago Software Association [issues top honor to Jack Noonan](#) - SPSS Inc. chief recognized with CSA's Leadership Award

SPSS Named Among [Top Data Warehouse/Business Intelligence Vendors](#)

SPSS reports [third quarter results](#); EPS up 19 percent

featured products

Improve decision making and planning with [DecisionTime and WhatIf](#), the powerful new forecasting solution. FREE 45-day trial.

[Identify key segments](#), build better profiles and realize more profits with AnswerTree

SPSSBI
Analytical solutions for your enterprise

- Hot new solutions for [business intelligence](#), [CRM](#) and [data mining](#)

spssmr
technology for market research

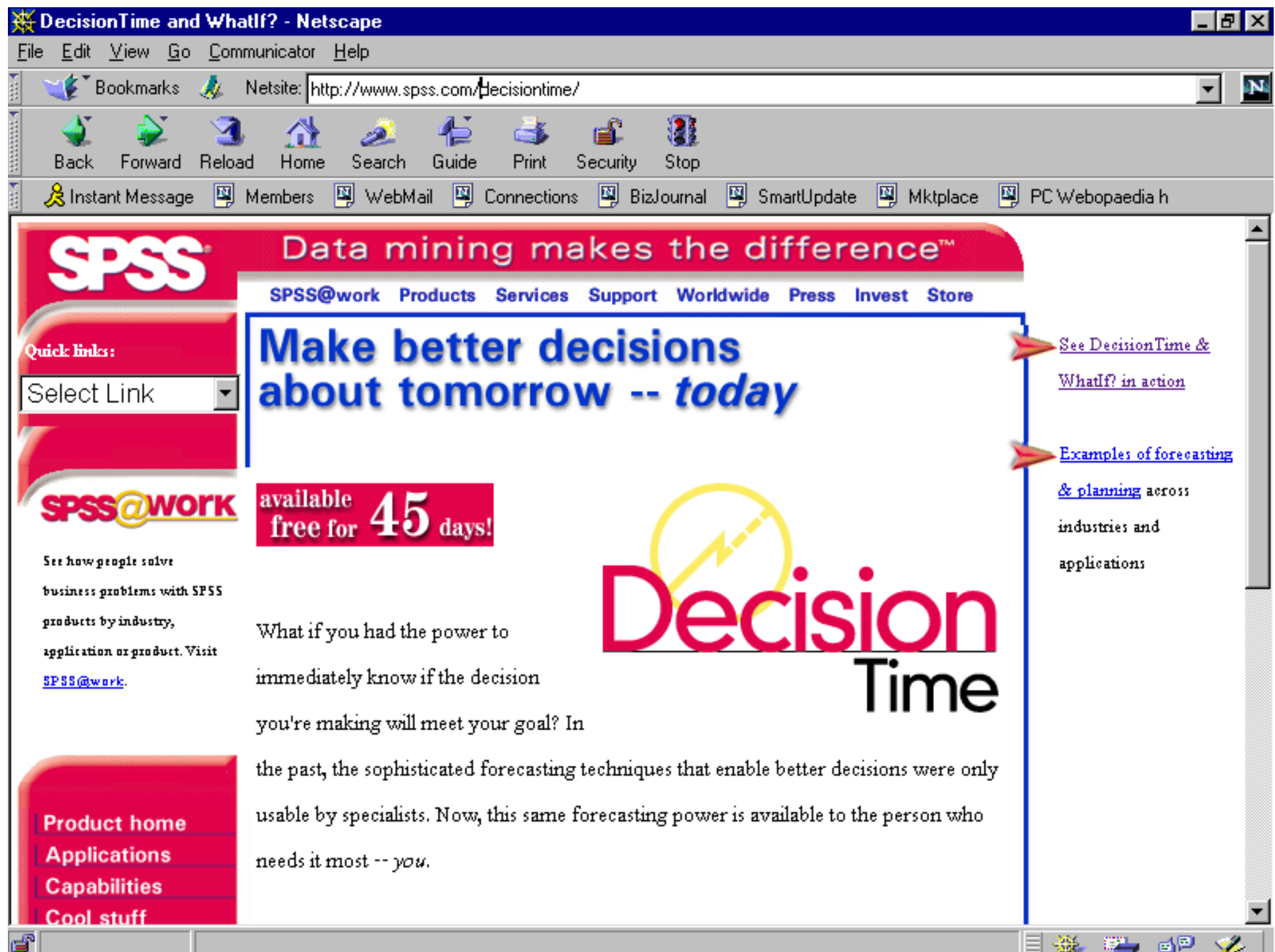
- [Quantcept Web](#) improves online surveys

- SumIT 99 papers [here](#)

SPSS Quality

- FREE Preview of [QI Analyst Enterprise](#) and [demo CD](#) of other products

science





Simulation

- **Need to create a model to represent a real life situation**
- **Model is tested to prove or disprove the concept behind the model development**
- **If proved to be usable model is used to predict what will happen in real life**



Example

- **Dr. Sudhin Yoosook conducted dissertation on “Modelling the Dynamic Uptake of Carbon Monoxide by Human Body” at AIT in 83**
- **His work deals with constructing a mathematical model representing how human body react with carbon monoxide and testing the model with the actual consumption of policemen**



Geographic Information System

- **GIS is an application that combines the concepts of maps and databases.**
- **Data used in GIS is spatial (ie., related to space)**
- **GIS is used in more than 80 Thai departments**
- **MOSTE is in charge of GIS promotion thru a national committee chaired by Perm. Secretary**

File Edit View Go Communicator Help

Bookmarks

Location:

Back

Forward

Reload

Home

Search

Guide

Print

Security

Stop

Instant Message

Members

WebMail

Connections

BizJournal

SmartUpdate

Mktplace

PC Webopaedia h

กลับไปหน้าหลัก

กลับไปหน้าเว็บ

- [โรงงานอุตสาหกรรม](#)
- * [แผนที่](#)
- [MSDS](#)
- [หลักเกณฑ์ความปลอดภัยใน](#)
- [กฎหมาย](#)

☒
โรงงานอุตสาหกรรม

☐
หน่วยงานสาธารณสุข

สถานีตำรวจ

โรงพยาบาล

สถานีดับเพลิง

☐
หน่วยงานรัฐ

ที่ว่าการอำเภอ

ศาลากลางจังหวัด

อุตสาหกรรมจังหวัด

ที่ว่าการเทศา

837,006.06
1,449,859.66

100000 Meters

ใช้ปุ่ม บนแผนที่ เพื่อเรียกข้อมูล โรงงานอุตสาหกรรม ณ ตำแหน่งที่ต้องการ

File Edit View Go Communicator Help

Bookmarks

Location: http://gis.diw.go.th/

Back

Forward

Reload

Home

Search

Guide

Print

Security

Stop

Instant Message

Members

WebMail

Connections

BizJournal

SmartUpdate

Mktplace

PC Webopaedia h

[กลับไปหน้าหลัก](#)
[กลับไปหน้าเว็บ](#)

- [โรงงานอุตสาหกรรม](#)
- * [แผนที่](#)
- [MSDS](#)
- [หลักเกณฑ์ความปลอดภัยใน](#)
- [กฎหมาย](#)

☒
โรงงานอุตสาหกรรม

☐
หน่วยงานสาธารณสุข

สถานีตำรวจ

โรงพยาบาล

สถานีดับเพลิง

☐
หน่วยงานรัฐ

ที่ว่าการอำเภอ

ศาลากลางจังหวัด

อุตสาหกรรมจังหวัด

ที่ว่าการเทศา

679,134.24 ++
1,456,815.29 ±

50000 Meters

Click here to select factory

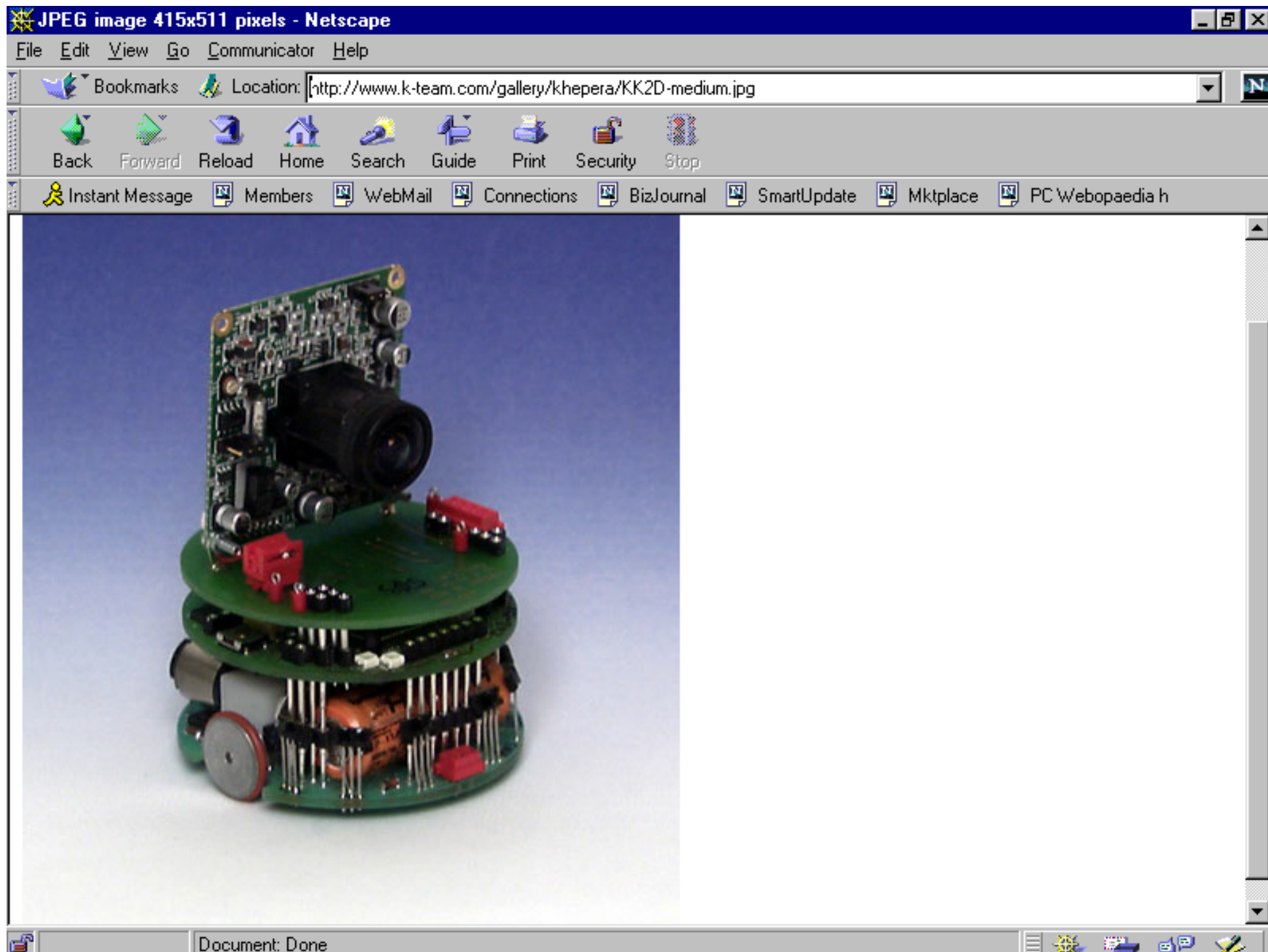
ใช้ปุ่ม บนแผนที่ เพื่อเรียกข้อมูล โรงงานอุตสาหกรรม ณ ตำแหน่งที่ต้องการ

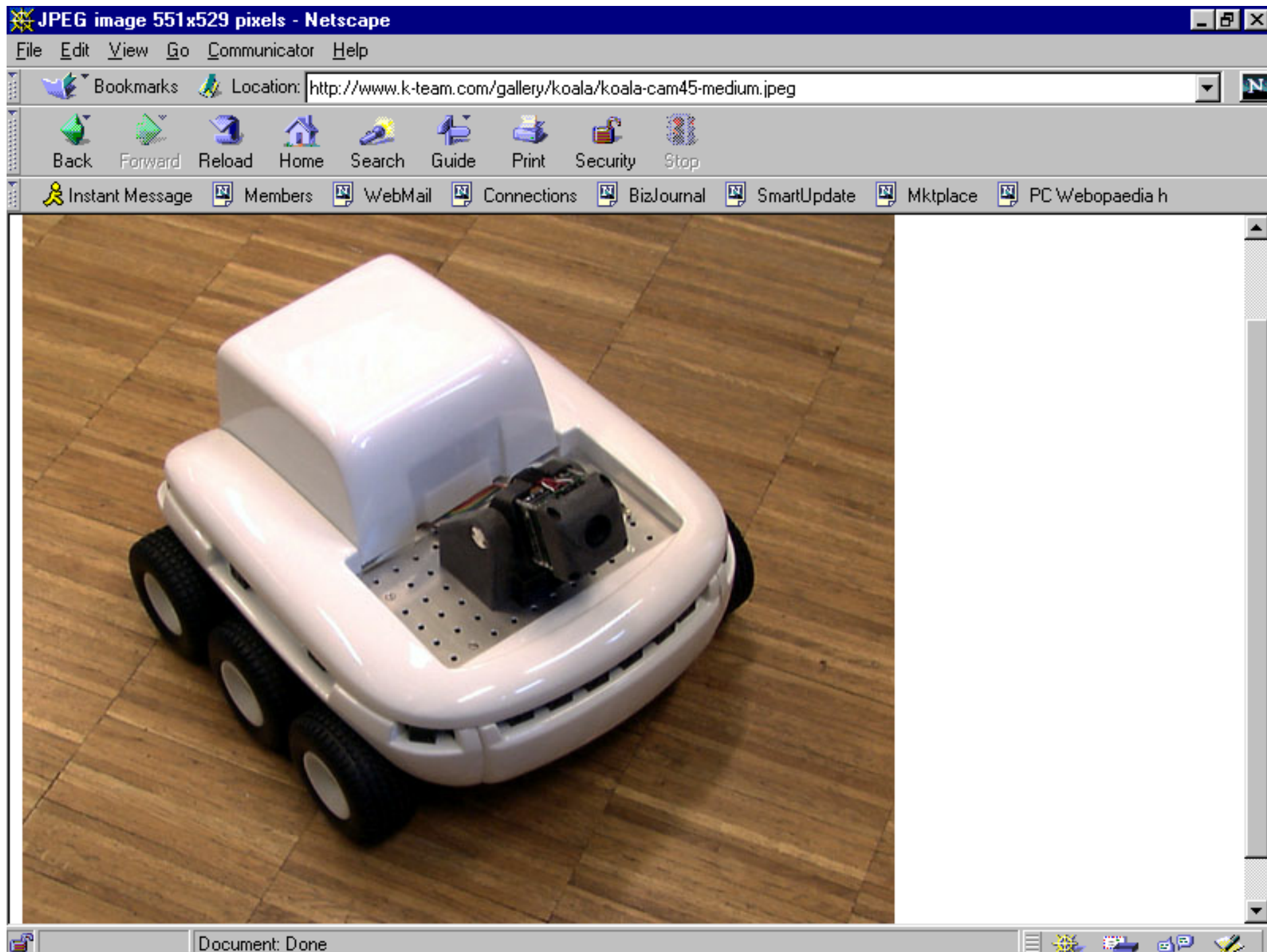
Connect: Contacting host: qis.diw.go.th...

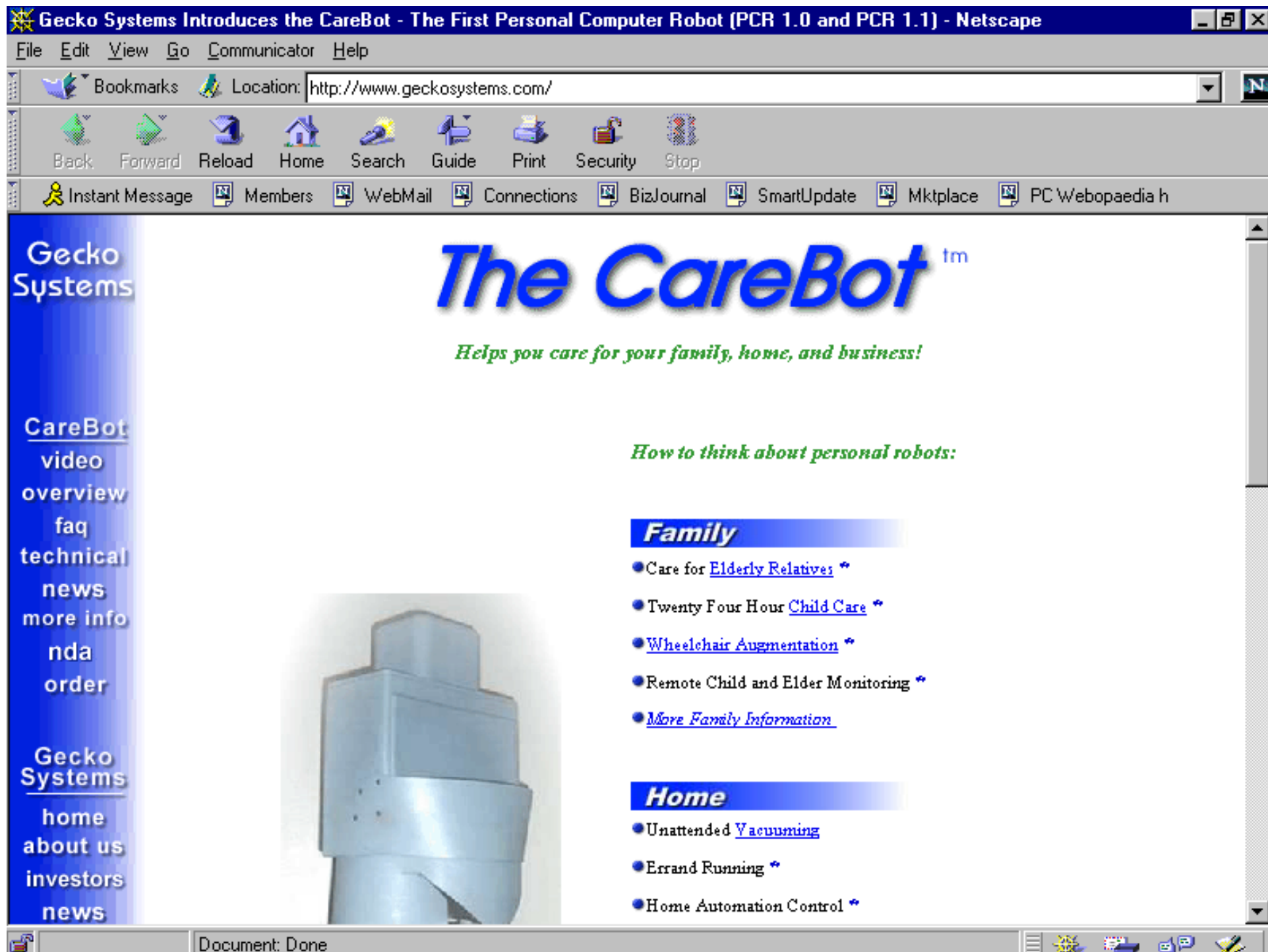


Automatic and Automated Systems

- **Automatic systems can be useful to monitor the environment. Example to measure the air pollution and water pollution and send data to the computers for recording**
- **Automated systems can be robots that help in working in the hazardous area**







Gecko
Systems

The CareBot™

Helps you care for your family, home, and business!

CareBot

video
overview

faq
technical

news
more info

nda
order

Gecko
Systems

home
about us
investors
news



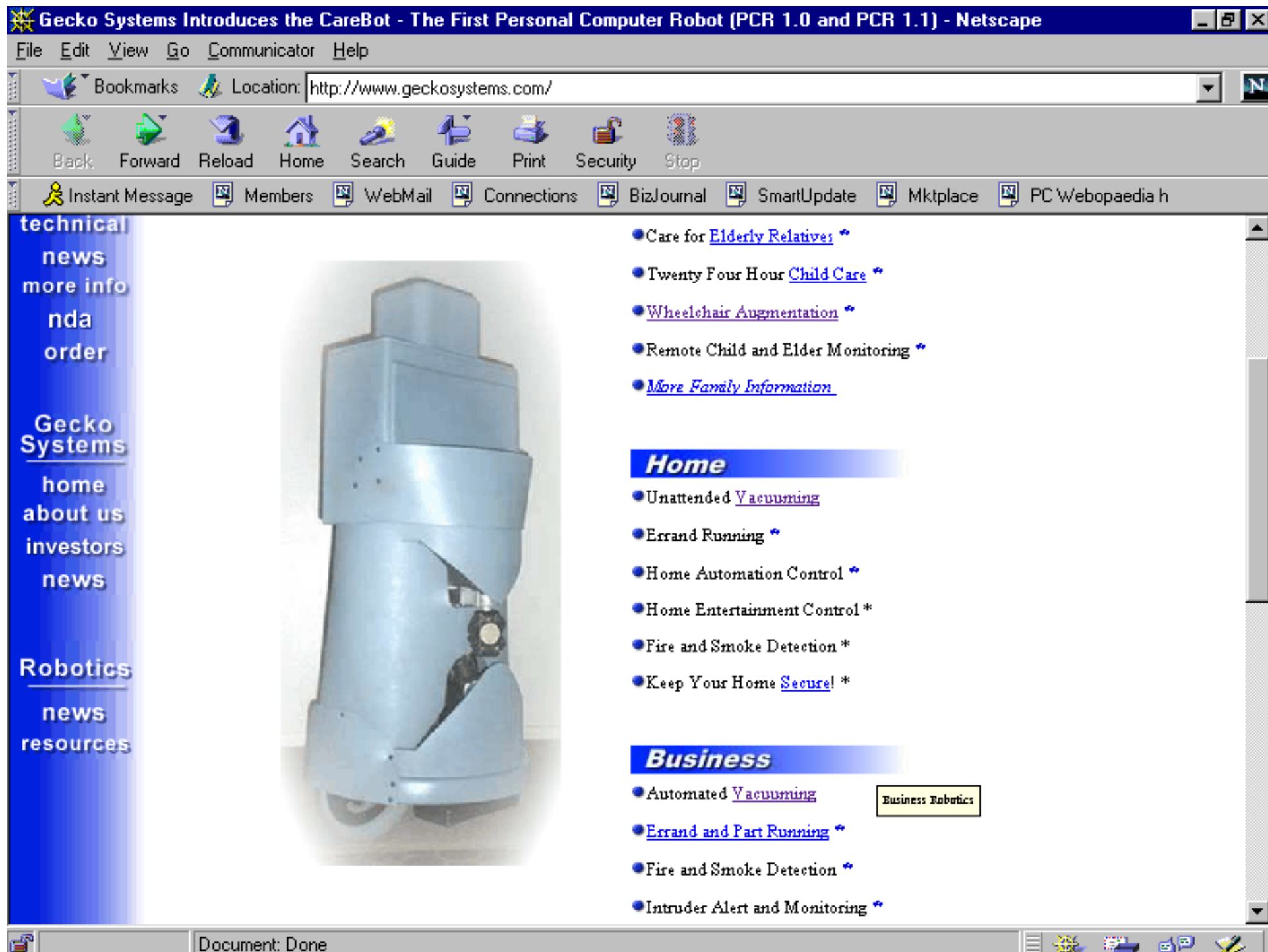
How to think about personal robots:

Family

- Care for [Elderly Relatives](#) *
- Twenty Four Hour [Child Care](#) *
- [Wheelchair Augmentation](#) *
- Remote Child and Elder Monitoring *
- [More Family Information](#)

Home

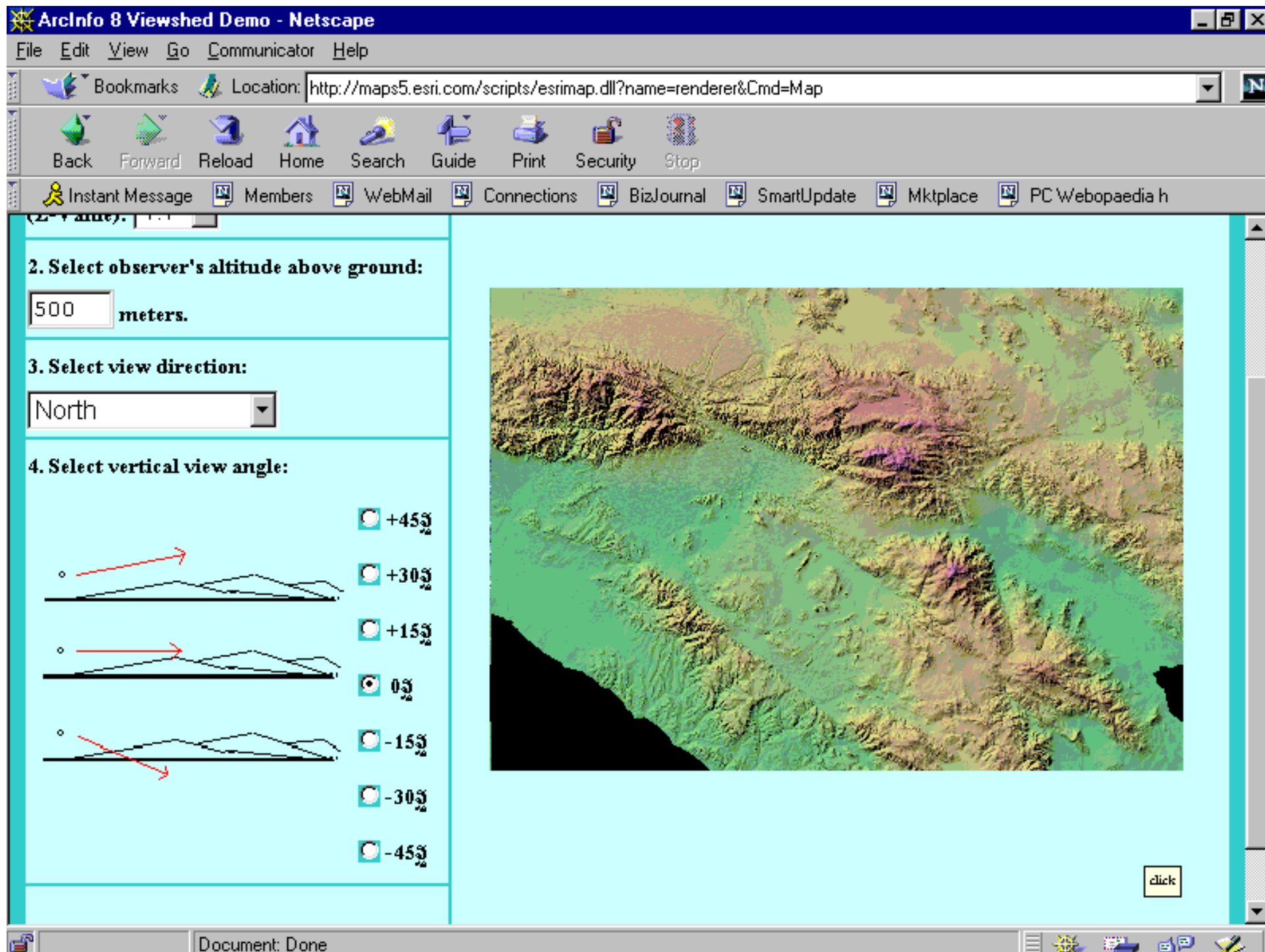
- Unattended [Vacuuming](#)
- Errand Running *
- Home Automation Control *

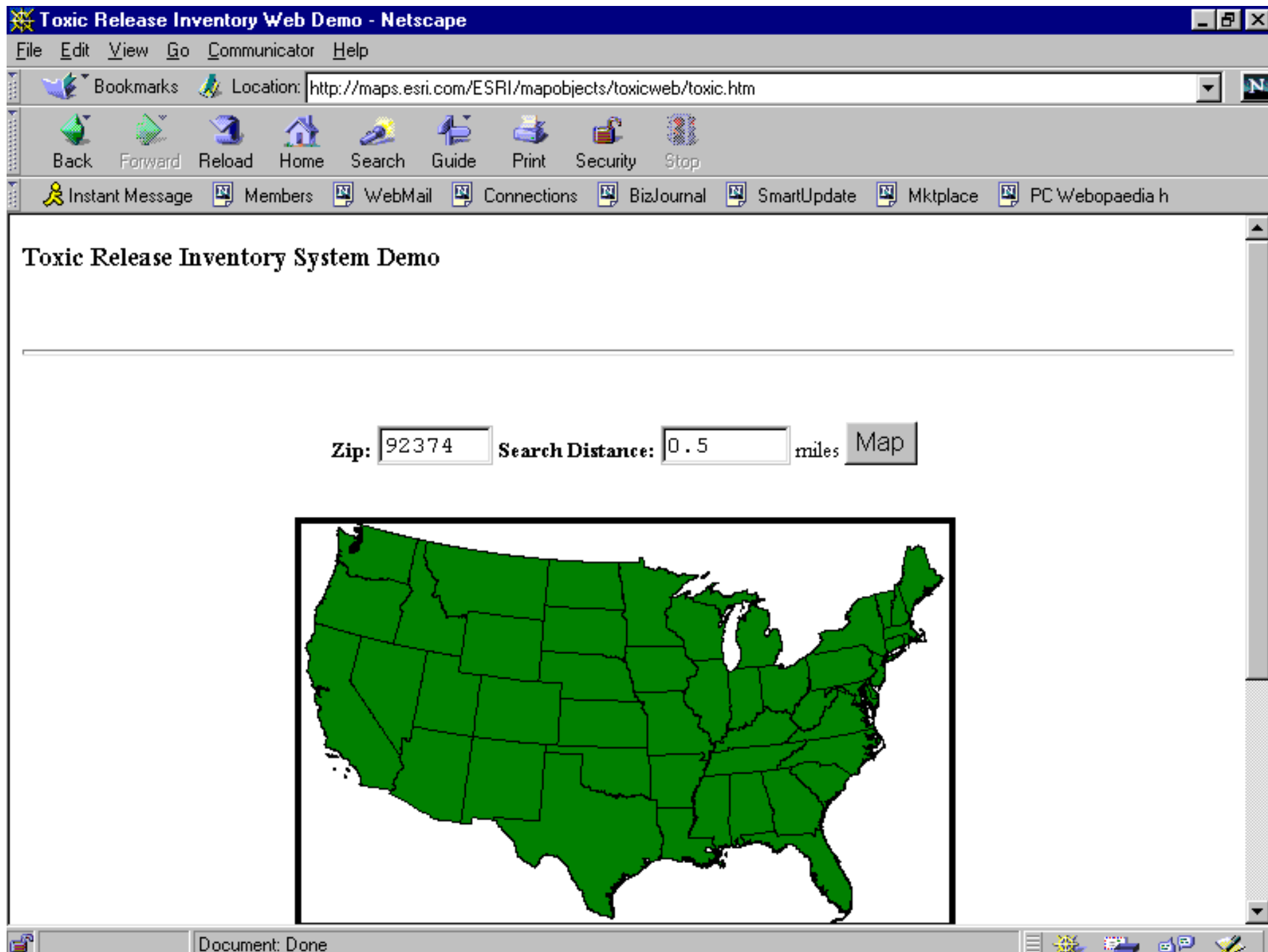




Remote Sensing Applications

- **Closely related to GIS applications**
- **A means of obtaining top view of areas from sky**
- **Need a satellite to take photograph**
- **A lot of research is done at NRC**
- **Some uses in environmental medicine?**







Applications in Environmental Medicine in Thailand

■ **Medical Information Systems**

■ **Environmental Databases**

■ **Data Dissemination**

■ **Research**

■ **Others**



Conclusion

- **Information Technology can be applied in environmental medicine**
- **Major applications all require accurate data**
- **Most important step is to define data and start systematic data collection**
- **Internet is an important tool for information dissemination**